

Usages : Quiz

Difficulté d'utilisation



Evaluation : formative

Liens internet :

Pour créer le questionnaire : <https://kahoot.com/>

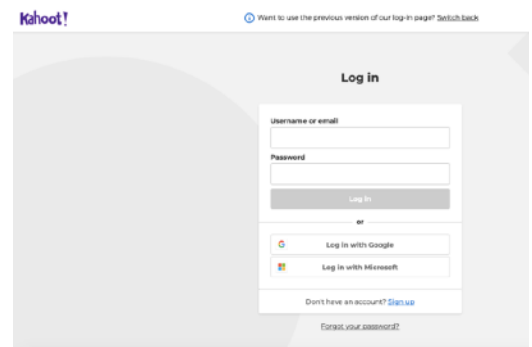
Pour lancer le questionnaire : <https://kahoot.it/>

## 1. Inscription

S'inscrire avec un compte gmail. (Ce compte Gmail s'avère utile lorsqu'il faut utiliser de telles applications sur internet)

A l'ouverture de la session, il est possible de s'abonner mais la version libre est largement suffisante.

## 2. Créer le quiz



Observons le haut de la fenêtre ...



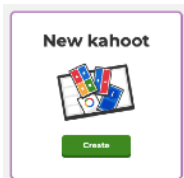
Vous retrouverez ici les quiz que vous avez déjà créés.



Vous retrouverez ici les résultats obtenus par vos élèves à votre quiz.



Vous allez ici créer vos quiz.



**Vous allez à présent créer un quiz à l'aide de ce bouton de lancement.**

3. Le temps imparti pour répondre à la question

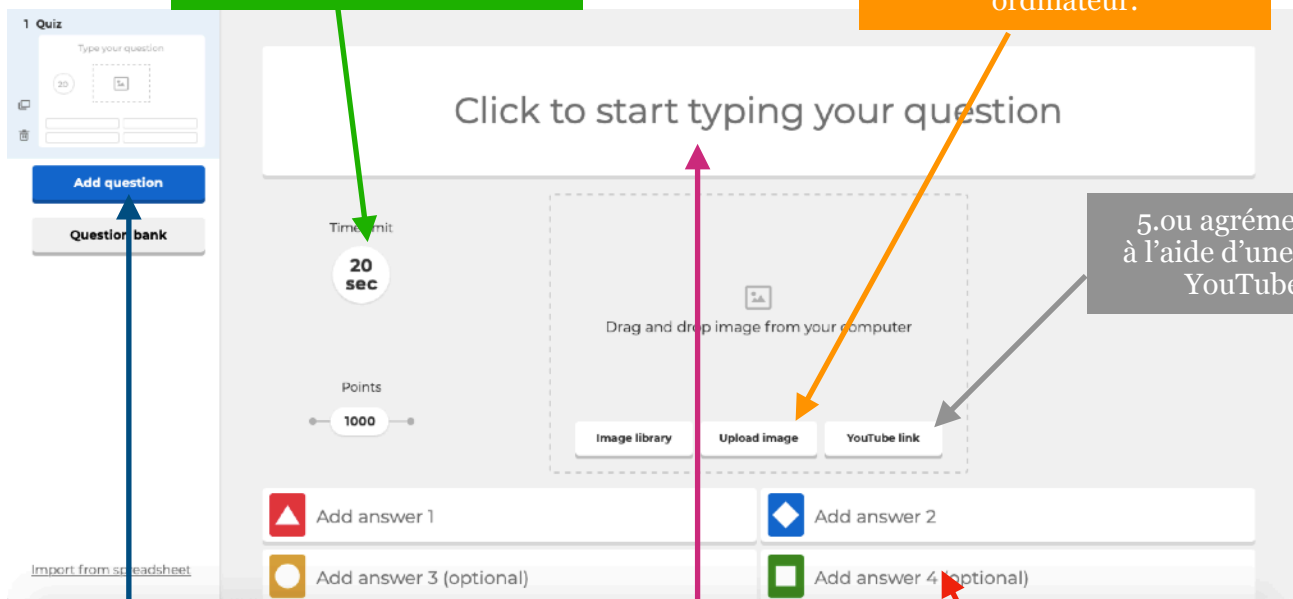
4. Agrémenter à l'aide d'une image venant de votre ordinateur.

5. ou agrémenter à l'aide d'une vidéo YouTube

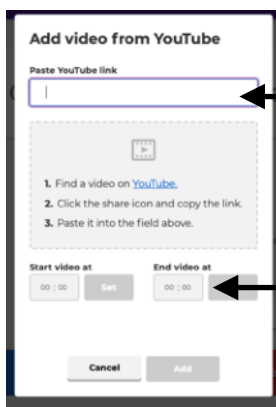
2. L'intitulé de la question s'écrira dans cet espace

6. Ne pas oublier les réponses et cocher la bonne réponse

1. Créer une question (la version gratuite offre deux types de questions possibles)



## Intégrer une question à l'aide de Youtube



1. Copier-coller le lien YouTube se trouvant dans  sous la

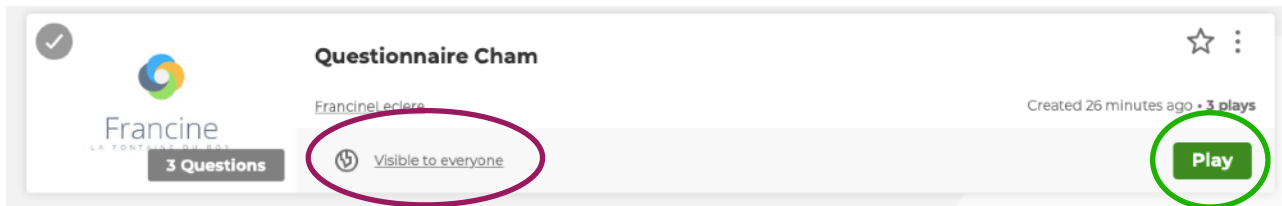
2. Déterminez la zone que vous avez sélectionnée qui vous servira de support pour l'intitulé de votre question.

Le questionnaire terminé

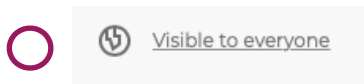


Puis entrez un titre à votre questionnaire.

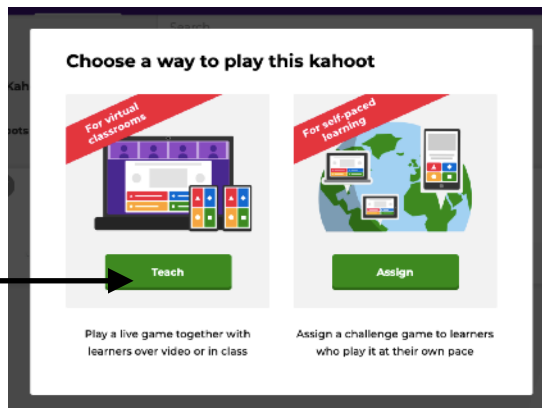
**Vous arrivez sur la page d'accueil de kahoot sur laquelle le questionnaire que vous venez de créer apparaît.**



Vous lancez le questionnaire à l'aide de ce bouton.

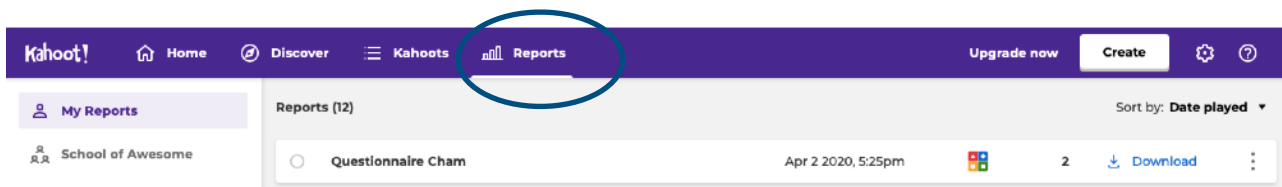


Si vous lancez le questionnaire en ligne, assurez-vous qu'il puisse être visible par tous.

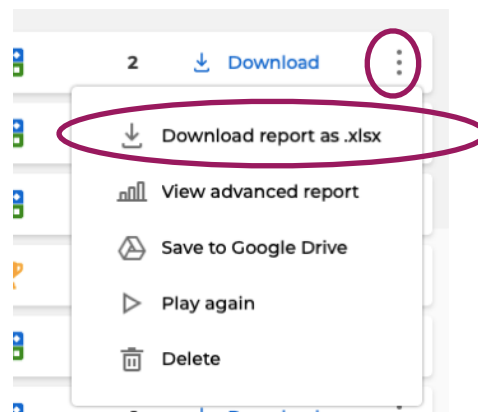


Vous choisirez cette option

## Les résultats



Si vous souhaitez les télécharger sous un fichier Excel.



*Posez vos questions*



[francine.leclere@ac-versailles.fr](mailto:francine.leclere@ac-versailles.fr)