

Le métissage en musique

- Définition du métissage musical :

Le métissage est le résultat obtenu par le mélange de différents ingrédients.

Ce terme peut être utilisé dans le monde du vivant (êtres humains, plantes, animaux...) ou dans la création artistique ou artisanale (tissage de différentes fibres pour obtenir un tissu).

I Métissage par la FORME:

① Écoute comparée de deux fugues

➤ Écoute de la *Toccatà en ut mineur* de J-S Bach

- 1) Quel instrument avez-vous entendu?
Clavecin
- 2) Combien de mélodies avez-vous entendues ? Pouvez-vous en rechanter ou fredonner ?
- 3) Sont-elles différentes?

Ce style de musique s'appelle la fugue.

Définition de la fugue :

- La fugue est une forme polyphonique vocale ou instrumentale très organisée; elle se caractérise notamment par l'entrée successive des différentes voix selon le principe de l'imitation. Le nombre des voix est généralement égal à 4 ou 5.

Toutes les entrées impaires (1,3,5...) s'appellent les sujets, et les entrées paires (2,4,...) s'appellent les réponses.

- 1) Combien d'entrées comprend cette fugue?

Schéma d'une fugue à 4 voix :

Sujet	Contre-sujet	<i>développement</i>	
	Réponse	<i>développement</i>	
	Sujet	Contre-sujet	<i>développement</i>
		Réponse	<i>développement</i>

► Écoute de *Fuga e misterioso* d'Astor Piazzolla

Travail sur *Comment la forme de la fugue est-elle utilisée à travers le morceau Fuga e misterioso* de Piazzolla

1) Quels instruments avez-vous entendus ?

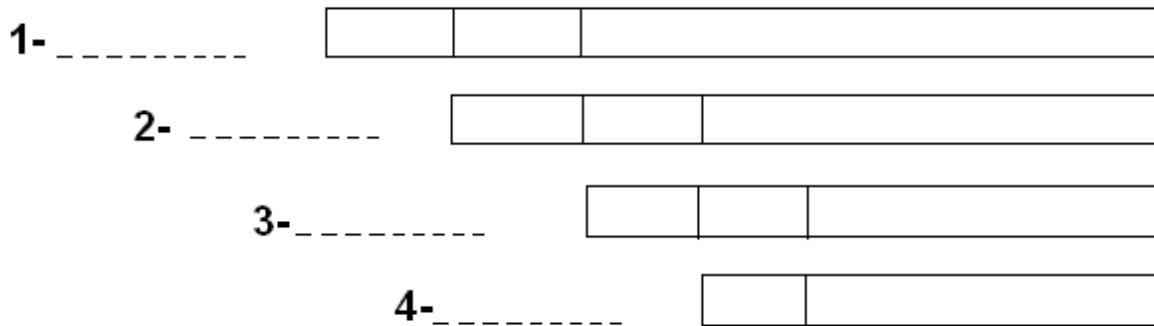
Le bandonéon (sujet), le violon (réponse), flûte+marimba (sujet), piano (réponse)

Percussions et basses

2) Combien d'entrées avez-vous entendues ? (Faire un schéma)

4 entrées

3) Complétez le schéma suivant en indiquant pour chaque entrée, le nom de l'instrument et en utilisant le vocabulaire approprié: **sujet – réponse – contresujet – développement**



3) De quel style de musique s'agit-il ? Le tango

Définition : Le tango est à la fois une danse en couple et un genre musical qui est apparu en Argentine, à Buenos Aires, à la fin du XIXème. Sa mesure est binaire (à 2 ou 4 temps) et son rythme caractéristique en est la syncope (brève-longue-brève).

4) Comment est obtenu le **métissage** chez Piazzolla ?

Chez Piazzolla le métissage est obtenu par l'utilisation d'une forme classique, la fugue, dans le style du tango.

- **La fugue** est une composition à plusieurs voix basée sur le principe de l'imitation (cf définition). Ce type de composition est un héritage de la renaissance et apparaît sous sa forme définitive au XVIIème siècle, à l'époque baroque. La fugue désigne par son étymologie latine (*fugere* = fuir) l'impression d'une fuite du thème d'une voix à l'autre.
- **Jean-Sébastien Bach** (1685-1750) est un compositeur allemand qui a su faire de la fugue un genre noble en maîtrisant les contraintes de composition à la perfection. Ses oeuvres qui comportent des fugues sont par exemple: les Toccatas. Ce terme désigne l'art de savoir « toucher » l'instrument avec liberté. Il permet à l'interprète de s'installer dans le son de la tonalité tout en montrant ses qualités de virtuose avant d'aborder la forme stricte qu'est la fugue.

II- Métissage par COLLAGE THEMATIQUE

Travail sur un thème de Mozart (chant et écoute)

► Écoute de Mozart l'égyptien

1) Quels instruments avez-vous entendus ?

L'arrangement est réalisé grâce à l'association des instruments occidentaux (orchestre symphonique) et maghrébins (le oud et la derbouka).



Oud



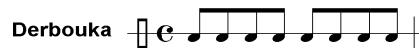
Derbouka

2) Comment est utilisée la symphonie de Mozart ?

La 40ème symphonie est utilisée par juxtaposition avec la chanson *Lamma bada yata sama* (collage successif de thèmes) et par superposition, comme accompagnement de la chanson.

3) Quel est le rythme de la derbouka à la deuxième apparition de la symphonie de Mozart ?

Le rythme de la derbouka à la deuxième entrée de la 40ème symphonie est:



4) Comment le métissage musical est-il réalisé ?

Ici le métissage s'obtient par l'arrangement musical qui mélange Mozart et la chanson égyptienne.

Arrangement musical de cette œuvre :

C'est un arrangement fait avec la **40ème symphonie** de Mozart et une chanson populaire égyptienne: *Lamma bada yata sama*

Lam-mâ ba dà-----Yatathan-na Lam-mâ ba dà-----Yatathan-na à- mà nâ mâ na ma-----namân hub---bí jâma-----lu fatan-nâ

Lammâ badâ yatathannâ Hibbî jamâlu fatannâ	Lorsqu'il/elle est apparu(e) avec sa démarche gracieuse La beauté de ma (mon) bien-aimé(e) m'a séduit(e)
---	---



Une arabesque est une décoration peinte ou sculptée de forme arrondie dont les origines sont arabes

En musique on peut la comparer à **une ornementation** . Par exemple la figure ci-dessous



Définitions des notions

Le sujet : c'est l'exposition du thème (par la première voix, puis par toutes les voix impaires) dans le ton principal

La réponse : elle est énoncée par la deuxième voix (et toutes les voix paires) et elle est l'exacte transposition du sujet à la quinte supérieure (le ton de la dominante).

Une imitation: principe d'entrées successives où chaque voix entrant reproduit la voix précédente (sujet/réponse)

Le contre-sujet : c'est le contrechant qui accompagne la réponse

Le développement : c'est la partie centrale de la fugue dans laquelle le compositeur construit son discours musical à partir des éléments mélodiques et rythmiques exposés dans le sujet.

L'arrangement musical : c'est l'art de modifier un matériau musical préexistant et de recréer un morceau.

Une ornementation : c'est un dessin mélodique destiné à agrémenter une note appelée note réelle. Exemples:

