

radiofrance

AU | l'auditorium
de radiofrance

*Concert de l'Orchestre
des lycées français du monde*

CHŒUR DU COLLÈGE PIERRE-MENDÈS-FRANCE DE MARCOUSSIS,
DU LYCÉE INTERNATIONAL DE SAINT-GERMAIN-EN-LAYE,
DES LYCÉES FRANÇAIS D'HÔ-CHI-MINH-VILLE
ET BLAISE-PASCAL D'ABIDJAN

avec le tutorat des musiciens
de l'ORCHESTRE PHILHARMONIQUE
DE RADIO FRANCE

CLAIRE PEREZ-MAESTRO chef de chœur
ADRIANA TANUS direction

SAMEDI **17** MARS 18H



70 MUSICIENS DE 27 PAYS

Depuis plus de quinze ans, Radio France s'engage auprès des jeunes avec une forte politique éducative. Elle porte cette mission essentielle notamment à travers ses formations musicales, grâce à une programmation de concerts spécifiques et des actions artistiques et culturelles diversifiées en direction de tous les publics.

L'Agence pour l'enseignement français à l'étranger (AEFE), opérateur du ministère de l'Europe et des Affaires étrangères, pilote un réseau de près de 500 établissements scolaires dans 137 pays : un réseau d'excellence, innovant, ouvert sur le monde et porté par les valeurs humanistes, qui scolarise 350 000 élèves, français pour 40 % d'entre eux et de multiples autres nationalités.

Radio France et l'AEFE sont fières du partenariat mis en œuvre pour l'Orchestre des lycées français du monde. Par le tutorat de musiciens de l'Orchestre philharmonique et la mise à disposition de son auditorium, Radio France offre à des jeunes venus de quatre continents les meilleures conditions pour se retrouver autour de ce projet unique de partage de la langue française et de la musique.

Créé en 2015 à l'initiative d'Adriana Tanus, chef d'orchestre et professeur de musique au Lycée français de Madrid, l'Orchestre des lycées français du monde a pris rapidement de l'ampleur. Formé d'abord d'une trentaine de musiciens, uniquement de lycées français d'Europe, il en a compté une cinquantaine dès 2016, avec un recrutement qui s'est ouvert à toutes les zones du monde. Pour cette 4^e saison, l'orchestre rassemble 70 musiciens de 27 pays.

Depuis ses débuts, l'orchestre est associé à la chorale du Collège Pierre-Mendès-France de Marcoussis dans l'Essonne, composée des classes à horaires aménagés musique et dirigée par l'enseignante et chef de chœur Claire Perez-Maestro. Il bénéficie également du précieux soutien de la commune de Marcoussis et de ses habitants qui assurent l'accueil des jeunes musiciens. S'ajoutent, cette année, deux chœurs du lycée français Blaise-Pascal d'Abidjan et du Lycée français Marguerite-

Duras d'Ho-Chi-Minh-Ville et des élèves, chanteurs et musiciens, du lycée international de Saint-Germain-en-Laye.

Cinq musiciens de l'Orchestre philharmonique de Radio France s'impliquent dans toutes les phases de développement de l'orchestre, depuis le recrutement de ses membres jusqu'au concert à Radio France, en passant par un *coaching* attentif, assuré lors des sessions de répétition mais aussi *via* le Web et les réseaux sociaux, compte tenu de l'éloignement de chacun.

Le concert du 17 mars 2018, qui ouvre la Semaine de la langue française et de la Francophonie, est diffusé en direct sur le site aefe.fr. Un direct radio et vidéo. Cette retransmission ainsi que des reportages sur les répétitions sont réalisés par de jeunes reporters internationaux (JRI), élèves des Lycées français de Phnom Penh et de Porto.

Ce projet musical, humain et d'éducation aux médias s'inscrit désormais dans la durée. En associant collégiens et lycéens de tous horizons, de région parisienne et du réseau de l'AEFE, avec des musiciens professionnels, il consacre le partage de valeurs communes dans un esprit d'excellence, d'innovation et d'ouverture sur le monde.

Michel Orier

Directeur de la musique
et de la création culturelle
à Radio France

Christophe Bouchard

Directeur de l'Agence pour
l'enseignement français
à l'étranger

GIOACCHINO ROSSINI

Guillaume Tell (ouverture)

ISABELLE ABOULKER

Chanter ensemble

LÉO DELIBES

Lakmé, extrait : *Duo des fleurs*

JEAN SIBELIUS

La Fille de Pohjola

CHANTS TRADITIONNELS DU JAPON ET DE CÔTE D'IVOIRE :

Sakura - Akwaba

CHARLES GOUNOD

Faust, extrait : *valse de Marguerite*

SERGE GAINSBOURG

Ces petits riens - La Javanaise (arr. Nobuyuki Nakajima)

**ORCHESTRE DES LYCÉES FRANÇAIS DU MONDE
CHŒUR DU COLLÈGE PIERRE-MENDÈS-FRANCE DE MARCOUSSIS,
DU LYCÉE INTERNATIONAL DE SAINT-GERMAIN-EN-LAYE,
DES LYCÉES FRANÇAIS D'HÔ-CHI-MINH-VILLE ET BLAISE PASCAL D'ABIDJAN**

avec le tutorat de

L'ORCHESTRE PHILHARMONIQUE DE RADIO FRANCE

ANNE VILLETTE & MIREILLE JARDON violon

JEAN-CLAUDE AUCLIN violoncelle

JEAN-PASCAL POST clarinette

JEAN-PIERRE ODASSO trompette

CLAIRE PEREZ-MAESTRO chef de chœur

ADRIANA TANUS direction

CHEFS DE CHŒUR ASSOCIÉS :

MAGALI CHAUDEMANCHE professeur de musique

au Lycée français international Marguerite Duras d'Hô-Chi-Minh-Ville

YANIS DJAOUT professeur de musique au lycée international de Saint-Germain-en-Laye

STÉPHANE OYOUNA professeur de musique au lycée français Blaise-Pascal d'Abidjan

L'ORCHESTRE DES LYCÉES FRANÇAIS DU MONDE A RENDEZ-VOUS À RADIO FRANCE

Pour ce concert donné à l'Auditorium de Radio France dans le cadre de la Semaine de la langue française et de la Francophonie, les chœurs de collégiens et l'Orchestre des lycées français du monde ont choisi un programme d'œuvres chorales françaises et francophones et un programme purement symphonique où se côtoient de grandes œuvres du répertoire. L'ensemble forme un grand voyage, à travers le monde. Tout commencera par la célèbre Ouverture de *Guillaume Tell* (1829), tant reprise par la radio et le cinéma, qui se termine par un galop endiablé après avoir commencé dans les couleurs les plus pastorales ; n'oublions pas que cet opéra, le dernier de Rossini, se déroule en Suisse ! Nous irons de l'Allemagne fantastique du *Faust* de Gounod (1859) à l'Inde la plus merveilleuse et la plus inventée avec le duo de *Lakmé* (1883) via la Finlande la plus légendaire avec *La Fille de Pohjola* (1906).

Quelques pages traditionnelles du Japon et de Côte d'Ivoire nous font franchir d'autres latitudes, cependant que *Chanter ensemble*, comme son titre l'indique, nous rappelle que la fraternité se joue aussi par le chant : Isabelle Aboulker a mis là en musique des paroles de Rémi Laureillard. *La Javanaise* et *Ces petits riens*, enfin, de Serge Gainsbourg, nous diront aussi qu'une chanson, en deux minutes, peut elle aussi nous emmener très loin. Ce n'est pas rien !

L'ÉQUIPE DES JEUNES REPORTERS INTERNATIONAUX : LE CONCERT EN DIRECT

Le dispositif des jeunes reporters internationaux (les JRI AEFÉ) permet à des élèves des lycées français du monde de réaliser la couverture audiovisuelle d'un événement culturel, éducatif ou sportif. Dans le cadre de l'Orchestre des lycées français du monde, sont ainsi valorisés le travail des jeunes musiciens et les compétences audiovisuelles des élèves qui durant deux jours seront au contact des professionnels du son de Radio France. Les JRI AEFÉ assurent la diffusion du concert au côté des équipes de Radio France, ainsi que de nombreux reportages ; en l'occurrence, le concert de ce soir est retransmis en direct sur le site de l'AEFE grâce aux jeunes reporters internationaux de deux lycées français :

- le lycée français René-Descartes de Phnom Penh : Jean-Baptiste Lahalle, professeur accompagnateur ; Marina Tep, élève de 2^{nde}, Lucas Pham, élève de 2^{nde}, Jade Colette, élève de Terminale ;
- le lycée français international de Porto : Joaquim Luxo, professeur accompagnateur ; Juliette Stock, élève de 3^e, Fabio Rodrigues, élève de 2^{nde}, Catarina Pereira, élève de Terminale, Miguel Bernard Marçal Pereira, ancien élève.

L'ORCHESTRE DES LYCÉES FRANÇAIS DU MONDE, UN PROJET MUSICAL PLURICULTUREL ET FÉDÉRATEUR, FRUIT DE PARTENARIATS FRUCTUEUX

L'Orchestre des lycées français du monde est un projet musical créé à l'initiative d'Adriana Tanus, chef d'orchestre et professeur de musique au lycée français de Madrid. L'objectif ? Créer une interaction entre des élèves musiciens de différents établissements du réseau scolaire mondial de l'Agence pour l'enseignement français à l'étranger qui partagent deux passions, le français et la musique. D'abord auditionnés grâce à des vidéos en ligne, les instrumentistes continuent à échanger et travailler avec les artistes engagés auprès d'eux dans le projet, notamment via des outils numériques. Deux rassemblements en tutti sont organisés dans l'année, pour des cycles de répétitions couronnés par des concerts publics : une première fois en janvier au lycée français de Madrid, une seconde fois en mars à Paris et Marcoussis (Essonne), à l'occasion de la Semaine de la langue française et de la Francophonie organisée par le ministère de la Culture. D'autres concerts, en formation partielle notamment, peuvent émailler l'année.

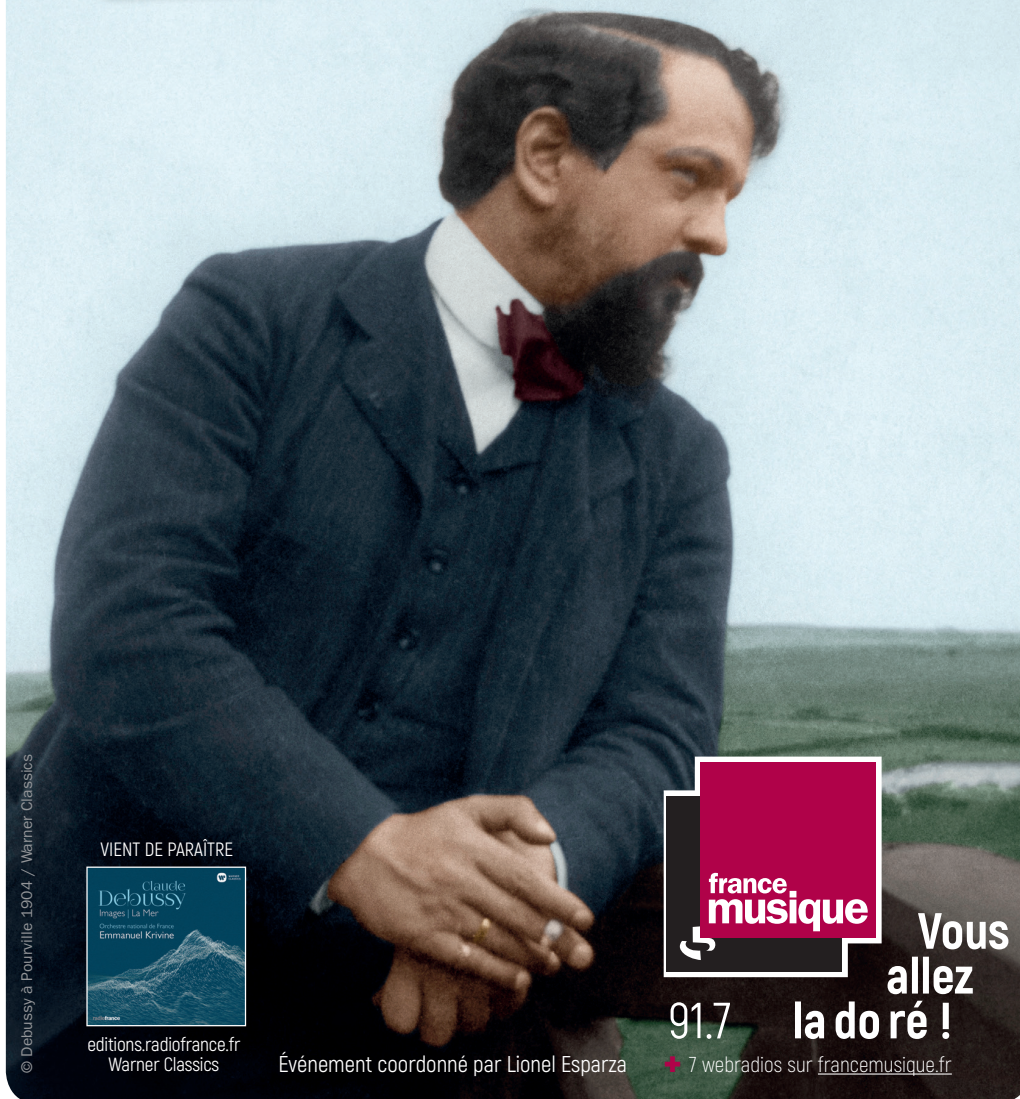
L'Orchestre des lycées français du monde a été fondé en 2015, année du 25^e anniversaire de l'AEFE, et a pris progressivement de l'ampleur : formé d'abord d'une trentaine de musiciens, issus uniquement de lycées français d'Europe, il en a compté une cinquantaine dès 2016 et son recrutement s'est ouvert à toutes les zones du monde. Depuis ses débuts, il est associé à la chorale du collège de Marcoussis, dirigée par Claire Perez-Maestro, et bénéficie du soutien de la ville et de ses habitants qui assurent l'accueil des musiciens.

Radio France est un partenaire incontournable du projet. Depuis trois ans, des musiciens de son prestigieux Orchestre philharmonique s'associent au recrutement des jeunes, participent à leurs répétitions et les guident dans l'apprentissage des œuvres tout au long de l'année scolaire, grâce à la vidéo et la correspondance « digitale ». Le service pédagogique du « Philhar » met en œuvre ce tutorat et coordonne la production artistique. Pour cette quatrième saison, l'orchestre rassemble 70 musiciens des lycées français du monde. Ils sont accompagnés d'un chœur composé de collégiens de Marcoussis, du lycée international de Saint-Germain-en-Laye et de lycées français d'Afrique et d'Asie. Cette « Jeune Planète Musique » se produit aujourd'hui dans l'Auditorium de Radio France. L'Orchestre des lycées français du monde et le chœur reflètent ce que représente le réseau éducatif français à l'étranger : un réseau d'excellence, innovant, ouvert sur le monde et porté par les valeurs universelles humanistes. La diffusion du concert, en direct sur le site aeфе.fr, ainsi que les reportages sur l'orchestre et les chœurs, sont assurés par les jeunes reporters internationaux (JRI) venus des lycées français de Phnom Penh et de Porto.

► VOUS SAUREZ TOUT SUR DEBUSSY !

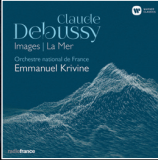
DU LUNDI 19 AU DIMANCHE 25 MARS 2018

SUR FRANCE MUSIQUE



© Debussy à Pourville 1904 / Warner Classics

VIENT DE PARAÎTRE



éditions.radiofrance.fr
Warner Classics

france
musique

Vous
allez
la do ré !

91.7

7 webradios sur francemusique.fr

Événement coordonné par Lionel Esparza

SAISON 2017-2018

36 ÉTABLISSEMENTS SCOLAIRES SUR LES QUATRE CONTINENTS

Orchestre : Allemagne (Hambourg), Argentine (Buenos Aires), Autriche (Vienne), Belgique (Bruxelles), Canada (Québec), Chine (Shanghai), Colombie (Cali), Corée du sud (Séoul), Costa Rica (San José), Danemark (Copenhague), Équateur (Quito), Espagne (Barcelone, Madrid, Palma, Valence), États-Unis (San Francisco), France (Saint-Germain-en-Laye), Grèce (Athènes), Italie (Florence, Rome, Turin), Luxembourg, Pologne (Varsovie), Portugal (Lisbonne), Roumanie (Bucarest), Royaume-Uni (Londres), Salvador (San Salvador), Sénégal (Dakar), Syrie (Damas), Taiwan (Taipei), Turquie (Istanbul), Vietnam (Ho-Chi-Minh-Ville).

Chœur : Côte d'Ivoire (Abidjan), France (Marcoussis, Saint-Germain-en-Laye), Vietnam (Ho-Chi-Minh-Ville).

LES TEMPS FORTS DE LA SAISON

- Madrid, 15-20 janvier 2018 : le lycée français de Madrid accueille les musiciens de l'Orchestre des lycées français du monde et des choristes de Marcoussis, accompagnés des tuteurs (musiciens de l'Orchestre philharmonique de Radio France). Le 19 janvier, un concert a été donné au théâtre du lycée.
- Marcoussis, Saint-Germain-en-Laye et Paris, 10-17 mars 2018 : après un cycle de répétitions, un concert est donné à l'Auditorium de Radio France.

LA JAVANAISE

J'avoue j'en ai bavé pas vous mon amour
Avant d'avoir eu vent de vous mon amour
Ne vous déplaie
En dansant la Javanaise
Nous nous aimions
Le temps d'une chanson

À votre avis qu'avons-nous vu de l'amour ?
De vous à moi vous m'avez eu mon amour
Ne vous déplaie
En dansant la Javanaise
Nous nous aimions
Le temps d'une chanson

Hélas avril en vain me voue à l'amour
J'avais envie de voir en vous cet amour
Ne vous déplaie
En dansant la Javanaise
Nous nous aimions
Le temps d'une chanson

La vie ne vaut d'être vécue sans amour
Mais c'est vous qui l'avez voulu mon amour
Ne vous déplaie
En dansant la Javanaise
Nous nous aimions
Le temps d'une chanson

Paroliers : Serge Gainsbourg

Paroles de La Javanaise © Warner/Chappell Music, Inc, Warner Chappell Music France, Shapiro Bernstein & Co. Inc.

CLAIRE PEREZ

MAESTRO

CHEF DE CHŒUR

Claire Perez Maestro étudie avec Aline van Barentzen, Gérard Boulanger et Jean-Jacques Painchaud. Elle est professeur de piano et chef de chœur à la Schola Cantorum de Paris, et entre en 1977 à l'Éducation nationale et coordonne depuis 1996 la formation et la production des chorales des collèges de l'Essonne. Elle a dirigé les chorales de l'Essonne à l'Opéra de Massy, au Théâtre des Champs-Élysées, aux ministères de l'Éducation nationale et des Affaires étrangères, accompagnées par l'Orchestre national d'Île-de-France, l'Orchestre Lamoureux, l'Orchestre de la Musique de la Police nationale, etc. Elle a collaboré avec Michel Legrand, Didier Lockwood, Isabelle Aboulker, Julien Joubert, Jacques Loussier, Ivan Jullien, Fabien Ruiz, Pierre Barouh, Étienne Perruchon... Également chef d'un chœur d'adultes, elle participe notamment aux concerts de l'Opéra de Massy avec Dominique Rouits, à Saint-Sulpice à Paris avec Hugues Reiner.

ADRIANA TANUS

DIRECTION

Née à Buenos Aires, Adriana Tanus étudie aux conservatoires de Madrid et de Saragosse, puis à Paris, grâce à une bourse de l'ambassade d'Espagne. Elle mène une carrière de violoncelliste avant de se consacrer à la direction d'orchestre. Elle enseigne au lycée français de Madrid, où elle réalise de multiples projets interdisciplinaires. En tant que chef d'orchestre, Adriana Tanus a pris la tête d'orchestres composés de jeunes musiciens issus de divers établissements européens (Orchestre du Lycée français de Madrid, Orchestre de la Deutsche Schule, projet Streicherklassen). En 2012, à la demande la Commission européenne, elle fonde l'Orchestre des jeunes d'Europe de Madrid, qu'elle dirige lors de concerts institutionnels ou au profit d'associations humanitaires. Elle crée en 2015, avec l'AEFE l'Orchestre des lycées français du monde, qui rassemble des jeunes musiciens venus d'Europe, du Maghreb et d'Asie.

CHŒUR DU COLLÈGE PIERRE MENDÈS-FRANCE DE MARCOUSSIS

ACKER Jeanne - 3^e
BENGHALI Rayna & Siwar - 3^e
BRIGAUD Hugo - 3^e
COLOMBANI Elio - 3^e
COUTINHO Celia - 3^e
CULLIN Lou - 3^e
DA COSTA AGOSTINHO Justine - 3^e
DIOLOSA Laura - 3^e
GIORGETTI Théo - 3^e
LE CAM Clémence - 3^e
LE COQ Nael - 3^e
LECLERCQ Eva - 3^e
LEVÊQUE Clément - 3^e
SANJEU Guillaume - 3^e
SCHLEGEL Aliénor - 3^e
TEISSEIRE Marie - 3^e
TREUSSART Rémi - 3^e
VILLEMONTEIX Eurydice - 3^e
BADUEL Laura - 4^e
BLONDELOT Calypso - 4^e
CASSAING Pauline - 4^e
CAYOL Valentine - 4^e
COSSARD Keryan - 4^e
D'ABADIE DE LURBE Emma - 4^e
DRY Lilou - 4^e
ESNAULT Jeanne - 4^e
FERREIRA Léanne - 4^e
FONTAINE Maëlle - 4^e
GARCIA Julie - 4^e
GUINÉE Maïanne - 4^e
HOUMAIRE Marie - 4^e
JOURDREN Corentin - 4^e
KENNEL Maxime - 4^e
MASSON Carla - 4^e
MICHOT Valentin - 4^e
MIDDENDORP Nélia - 4^e
MOREAU Emilie - 4^e
NOËL Lou - 4^e
TSCHIRRET Swann - 4^e
BAILLARGEAU Samantha - 5^e
BERNARD Jade - 5^e
BONNEAUDEAU Emma - 5^e
BOURSE Capucine - 5^e
CLEMENT/BRAL Léon - 5^e
DAUMAIN Tom - 5^e
DEGAS-BUSSIÈRE Elea - 5^e
DJAJOUA DJEUMEN Chloé - 5^e
GARDISSAT Victor - 5^e
GUISSET Shana - 5^e
HAMADI Ines - 5^e
LE CAM Titouan - 5^e
LEARD Clémence - 5^e
NOEL Marin - 5^e
PETIT Louise - 5^e
PIGOU Tiffaine - 5^e
PORNIN Raphaël - 5^e
ROQUES Hugo - 5^e
ROY Apolline - 5^e

TUPIN Jules - 5^e
ARNAUD Louise - 6^e
BIBLOQUE Melice - 6^e
CAQUET Eden - 6^e
COIPEL Kylian - 6^e
DA COSTA AGOSTINHO Quentin - 6^e
EBELLE Karl-Dorian - 6^e
GALLET Apolline - 6^e
GILBERT-MAURY Kylian - 6^e
HU Théo - 6^e
LABOURET Noa - 6^e
MAFAITY Enzo - 6^e
MENDES Rosalie - 6^e
PAGANINI Mathis - 6^e
PRIEUR Marin - 6^e
PRINCE Andy - 6^e
THFOIN Thomas - 6^e
VAN DEN BERGE-NEDELEC Gabriel - 6^e
VIGUIER Ludovic - 6^e
VILLEMONTEIX Aurèle - 6^e

CHŒUR DU LYCÉE INTERNATIONAL DE SAINT-GERMAIN-EN-LAYE

ROY Sumi - 4^e
MERLE Timon - 4^e
MANZUR Juliette - 4^e
CASSELYD Axel - 5^e
DENEFF MATHEWS Thelma - 5^e
FOTIACARE Matthéo - 5^e
SOLUS Joséphine (Collège Les Hauts Grillels)
HURST John - 3^e
MOULET Thomas - 3^e
WEDEL Alec - 3^e

LYCÉE FRANÇAIS MARGUERITE DURAS D'HÔ-CHI-MINH-VILLE

AUCANTE Philip - 3^e
BENEDETTI Cassandre - 4^e
CARO Sara - 4^e
GALLAVARDIN Mila - 5^e
GALLOIS Pierre - 4^e
LARSEN-MATSUMOTO Lemoni - 4^e
MARTY Rebecca - 5^e
MARCILLON Lise - 6^e
MARUTA Poppy - 5^e
NHU TRAN Tam - 4^e
PETROSYAN Jasmine - 5^e

CHŒUR DU LYCÉE FRANÇAIS BLAISE PASCAL D'ABIDJAN

AMOZOU Marie-Emmanuelle - 6^e
ATIN Lamia - 5^e
ATTIE Roxane - 4^e
BAHIN Perline - 4^e
DAUTRIAT Kenza - 5^e
DIALLO Camille-Alexandra - 4^e
DJEKET Naïma - 4^e
DON Kenza - 4^e
KOUAKOU Grace - 4^e
MEMEL-MELESSE Grâce Marie Rogée - 3^e

LES INSTRUMENTISTES

ALEIFTIRA STAVROPOULOU Chloé, flûte, Terminale, Grèce, Lycée franco-hellénique Eugène Delacroix
AMBLARD Audrey, violon I, 5^e, États-Unis, French American International School
AOKI Girardelli Mina, violon I, 4^e, Turquie, Lycée Pierre Loti
ARA Amedeo, violon I, 2^{nde}, Italie, Lycée Victor Hugo de Florence
BARISIC Lucija Nevena, violon I, 1^{ère}, Autriche, Lycée français de Vienne
BARROSO Roque Morin Matos Maria, violon I, 4^e, Portugal, Lycée français Charles Lepierre de Lisbonne
BÉTANT-RASMUSSEN Carl, violon II, 1^{ère}, Danemark, Lycée Prins Henrik
BIDI Alexandra, harpe, 2^{nde}, France, Lycée Jean de la Fontaine, Paris / Ancienne élève du Lycée français de Madrid
BLEUSE Gabriel, violoncelle, 2^{nde}, Espagne, Lycée français de Palma
BOULY Nathan, cor, Terminale, Belgique, Lycée français Jean Monnet
CAROT MARTÍNEZ Joan, percussions / Timbales, 4^e, Espagne, Lycée français de Valence
CARRANZA MAXERA Andrei, trompette, 3^e, Costa Rica, Liceo franco costarricense
CATHCART Ralph, violon II, 3^e, France, Lycée international de Saint-Germain-en-Laye
CHARBONNIER Honorine, violoncelle, 5^e, France, Lycée international de Saint Germain-en-Laye
DELOPHONT Naomi, violon I, 2^{nde}, Pologne, Lycée français de Varsovie - René Goscinny
DE MANUEL Claudio, trompette, 1^{ère}, Espagne, Lycée français de Valence - Ancien élève
DIVISIA Alice, violon II, 1^{ère}, Taïwan, Lycée français de Taipei
FARAH Sarah Claudia, clarinette, 2^{nde}, Syrie, Lycée Charles de Gaulle de Damas
FILIPPI Clémence, percussions, 5^e, Luxembourg, Lycée Vauban
FILIZ Nuriye Canan, violoncelle, 1^{ère}, Italie, Lycée Victor Hugo de Florence
GABON Odyssey, contrebasse, 1^{ère}, Grèce, Lycée franco-hellénique Eugène Delacroix
HERNÁNDEZ Elena García, cor, 1^{ère}, Espagne, Lycée français de Madrid
HALE Lauren, clarinette, 1^{ère}, France, Lycée international de Saint-Germain-en-Laye
IBAÑEZ UGARTE Maria, cor, 4^e, Espagne, Lycée français de Valence
IBAÑEZ UGARTE Manuel, percussions, 3^e, Espagne, Lycée français de Valence
IGLESIA Lucas, trombone, Espagne, Lycée français de Madrid
JAVEL Augustin, hautbois, Espagne, Lycée français Molière de Villanueva de la Cañada
KA Léna, violoncelle, 3^e, Sénégal, Lycée français Jean Mermoz Dakar
KALINKA Oktawian, trompette, 4^e, France, Lycée international Collège les Hauts Grillets
KARI Fani-Marina, violon II, 1^{ère}, Grèce, Lycée franco-hellénique Eugène Delacroix
KOCISZEWSKI Marvin, piano, 2^{nde}, Vietnam, Lycée français international Marguerite Duras
LABBE Sophie, alto, Lycée Français de Madrid
LAFITON Matte, violoncelle, 2^{nde}, France, Lycée Jean de La Fontaine / Ancienne élève du Lycée Français de Lisbonne
LANDRIN, Maia violon I, 5^e, Argentine, Lycée Jean Mermoz
LANG Chrystopher, trompette, 3^e, Canada, Collège Stanislas
LE BLANC Apolline, violoncelle, 1^{ère}, France, Lycée international de Saint Germain-en-Laye
LEBRUN Léonard, violoncelle, Terminale, Belgique, Lycée français Jean Monnet
LEE Celline, alto, 2^{nde}, Corée du sud, Lycée International Xavier
LIPOLIT Anna-Maria, violoncelle, 2^{nde}, Roumanie, Lycée français Anna de Noailles
MARTÍNEZ DE FRANCISCO Julia, violon II, 3^e, Espagne, Lycée français Molière de Villanueva de la Cañada
MASSAGUER Aleix, flûte, 2^{nde}, Espagne, Lycée français de Barcelone
MAYER Rafaël, trombone, 4^e, Luxembourg, Lycée Vauban
MELLANO Andrea, violon II, 1^{ère}, Italie, Lycée Jean Giono de Turin
MOGRO Alejandro, violon I, 5^e, Equateur, Lycée La Condamine
NAKHLEH Zein, violon I, 1^{ère}, Syrie, Lycée Charles de Gaulle de Damas
NEVES Mariana, violoncelle, Terminale, Portugal, Lycée français Charles Lepierre de Lisbonne
OUSTRY Anna, basson, 1^{ère}, Royaume-Uni Lycée international de Londres Winston Churchill
PERRY-POLETTI Enzo, violon II, 5^e, Royaume-Uni, École Jeannine Manuel
PERRY-POLETTI Emilia, violon I, 3^e, Royaume-Uni, Collège français bilingue de Londres
PERRY-POLETTI Francesca, alto, Terminale, Royaume-Uni, Lycée international de Londres Winston Churchill
PINEDO Ana, violon I, Terminale, Colombie, Lycée français Paul Valéry de Cali
PORTEROS Claudia, alto, Espagne, Lycée français de Madrid
PRADO Théa, violon I, 3^e, France, Lycée international de Saint Germain-en-Laye
PROVOST, Clémence violon II, 1^{ère}, Chine, Lycée français de Shanghai
RAMON LÓPEZ Sofia, violon I, 4^e, Espagne, Lycée français de Valence
RODRIGUEZ Santiago, violoncelle, 4^e, El Salvador, Lycée Antoine et Consuelo de Saint-Exupéry
ROUSSELOT- PAILLEY Julie, violoncelle, Terminale, Grèce, Lycée franco-hellénique Eugène Delacroix
RUSCU Albert-Octavian, piano, 1^{ère}, Roumanie, Lycée français Anna de Noailles

SALAUN Charlotte, violon II, 6^e, Espagne, Lycée français de Madrid
SANZ PASCUAL, Javier basson, 2^{nde}, Espagne, Lycée français de Madrid
SHERIF Luca Ilyas, violon I, 6^e, Roumanie, Lycée français Anna de Noailles
SHORT Lamia, violon II, 6^e, Royaume-Uni, Collège français bilingue de Londres
SUAY ALCALÁ Sara Enriqueta, trombone, Terminale, Espagne, Lycée français de Valence
TARDÓN Candela, alto, Terminale, Espagne, Lycée français de Madrid
TERUEL Marc, contrebasse, 2^{nde}, Autriche, Lycée français de Vienne
TESCH Aiyana, violon II, 1^{ère}, Allemagne, Lycée français de Hambourg
VALLE BANDEK Carlos Javier, trombone, 5^e, El Salvador, Lycée Antoine et Consuelo de Saint-Exupéry
VERDUGO CRIADO Adrián, hautbois, 2^{nde}, Espagne, Lycée français de Madrid
WOJCIK Alicia, violon I, 1^{ère}, Pologne, Lycée français de Varsovie
ZEN Marine, trompette, Terminale, Espagne, Lycée français de Madrid



l'orchestre philharmonique de radiofrance

MIKKO FRANCK
DIRECTEUR MUSICAL

Depuis sa création par la radiodiffusion française en 1937, l'Orchestre philharmonique de Radio France s'affirme comme une formation singulière dans le paysage symphonique européen par l'éclectisme de son répertoire, l'importance de la création, les géométries variables de ses concerts, les artistes qu'il convie et son projet éducatif. Cet esprit « Philhar » trouve en Mikko Franck, son directeur musical depuis 2015, un porte-drapeau à la hauteur des valeurs et des ambitions de l'orchestre, décidé à faire de chaque concert une formidable expérience humaine et musicale. Son contrat a été prolongé jusqu'en 2022, apportant la garantie d'un compagnonnage au long cours. Il succède à ce poste à Gilbert Amy, Marek Janowski et Myung-Whun Chung. 80 ans d'histoire ont permis à l'Orchestre philharmonique de Radio France d'être dirigé par des personnalités telles que Cluytens, Dervaux, Desormières, Copland, Inghelbrecht, Kubelik, Munch, Paray, Jolivet, Rosenthal, Tomasi, Sawallisch, Boulez, Saraste, Eötvös, Ashkenazy, Benjamin, Harding, Temirkanov, Gilbert, Salonen, Dudamel... Après des résidences au Théâtre des Champs-Élysées puis à la Salle Pleyel, l'Orchestre philharmonique partage désormais ses concerts entre l'Auditorium de Radio France et la Philharmonie de Paris, et s'est récemment produit avec Mikko Franck dans des salles telles que la Philharmonie de

Berlin, le Konzerthaus de Vienne, ou pour une tournée de dix concerts en Asie.

Mikko Franck et le Philhar poursuivent une politique discographique et audiovisuelle ambitieuse dans la lignée de leur premier disque Debussy et des nombreuses captations pour France Télévisions (*Victoires de la musique classique 2017*) ou ARTE Concert. Parmi les sorties récentes : *L'Enfant et les Sortilèges* de Ravel et *L'Enfant Prodigue* de Debussy (Erato) et les *Concertos* de Michel Legrand (Sony). L'ensemble des concerts de l'Orchestre philharmonique sont diffusés sur France Musique. Conscient du rôle social et culturel de l'orchestre, le Philhar réinvente chaque saison ses projets en direction des nouveaux publics avec notamment des dispositifs de création en milieu scolaire, des ateliers, des formes nouvelles de concerts, des interventions à l'hôpital, des concerts participatifs... Avec Jean-François Zygel, il poursuit ses *Clefs de l'orchestre* à la découverte du grand répertoire (France Inter et France Télévisions). Les musiciens du Philhar sont particulièrement fiers de leur travail de transmission et de formation des jeunes musiciens (orchestre à l'école, jeune Orchestre des lycées français du monde, académie en lien avec les conservatoires de la région parisienne).

L'Orchestre philharmonique de Radio France est ambassadeur de l'Unicef depuis 10 ans.

ORCHESTRE PHILHARMONIQUE DE RADIO FRANCE

**MIKKO
FRANCK**
DIRECTEUR
MUSICAL

**JEAN-MARC
BADOR**
DÉLÉGUÉ
GÉNÉRAL

VIOLONS SOLOS

Hélène Collerette, 1^{er} solo
Svelin Roussev, 1^{er} solo

VIOLONS

Virginie Buscail, 2^e solo
Ayako Tanaka, 2^e solo
Marie-Laurence Camilleri, 3^e solo
Mihai Ritter, 3^e solo
Cécile Agator, 1^{er} chef d'attaque
Pascal Odden, 1^{er} chef d'attaque
Juan-Firmin Ciriaco, 2^e chef d'attaque
Guy Comentale, 2^e chef d'attaque
Emmanuel André
Joseph André
Cyril Baletton
Emmanuelle Blanche-Lormand
Martin Blondeau
Floriane Bonanni
Florence Bouanchaud
Florent Brannens
Aurore Doise
Françoise Feyler-Perrin
Béatrice Gaugué-Natorp
Rachel Givélet
Louise Grindel
David Haroutunian
Mireille Jardon
Jean-Philippe Kuzma
Jean-Christophe Lamacque
François Laprévotte
Amandine Ley
Arno Madoni
Virginie Michel
Ana Millet
Céline Planes
Sophie Pradel
Marie-Josée Romain-Ritchot
Mihaëla Smolean
Isabelle Souvignat

Thomas Tercieux
Véronique Tercieux-Engelhard
Anne Vilette

ALTOS

Marc Desmons, 1^{er} solo
Christophe Gaugué, 1^{er} solo
Fanny Coupé, 2^e solo
Aurélia Souvignat-Kowalski, 2^e solo
Daniel Wagner, 3^e solo
Julien Dabonneville
Marie-Emeline Charpentier
Sophie Groseil
Elodie Guillot
Clara Lefevre-Perriot
Anne-Michèle Liénard
Frédéric Maindive
Benoît Marin
Jérémy Pasquier
Marline Schouman
Marie-France Vigneron

VIOLONCELLES

Eric Levionnois, 1^{er} solo
Nadine Pierre, 1^{er} solo
Pauline Bartissol, 2^e solo
Jérôme Pinget, 2^e solo
Anita Barbereau-Pudleitner, 3^e solo
Jean-Claude Auclin
Catherine de Vençay
Marion Gaillard
Renaud Guieu
Karine Jean-Baptiste
Jérémie Maillard
Clémentine Meyer
Nicolas Saint-Yves

CONTREBASSES

Christophe Dinaut, 1^{er} solo
Yann Dubost, 1^{er} solo
Lorraine Campet, 2^e solo
Marie Van Wynsberge, 2^e solo
Edouard Macarez, 3^e solo
Daniel Bonne
Wei-Yu Chang
Etienne Durantel
Léo Genet
Lucas Henri
Boris Trouchaud

FLÛTES

Magali Mosnier, 1^{re} flûte solo
Thomas Prévost, 1^{re} flûte solo
Michel Rousseau, 2^e flûte
Nels Lindeblad, piccolo
Anne-Sophie Neves, piccolo

HAUTOBOIS

Hélène Devilleneuve, 1^{er} hautbois solo
Olivier Doise, 1^{er} hautbois solo
Cyril Ciabaud, 2^e hautbois
Stéphane Part, 2^e hautbois et cor anglais
Stéphane Suchanek, cor anglais

CLARINETTES

Nicolas Baldeyrou, 1^{re} clarinette solo
Jérôme Voisin, 1^{re} clarinette solo
Jean-Pascal Post, 2^e clarinette
Manuel Metzger, petite clarinette
Didier Pernoit, clarinette basse
Christelle Pochet, 2^e clarinette basse

BASSONS

Jean-François Duquesnoy, 1^{er} basson solo
Julien Hardy, 1^{er} basson solo
Stéphane Coutaz, 2^e basson
Wladimir Weimer, contre-basson

CORS

Antoine Dreyfuss, 1^{er} cor solo
Nicolas Ramez, 1^{er} cor solo
Matthieu Romand, 1^{er} cor solo
Sylvain Delcroix, 2^e cor
Hugues Viallon, 2^e cor
Xavier Agogué, 3^e cor
Stéphane Bridoux, 3^e cor
Isabelle Bigaré, 4^e cor
Bruno Fayolle, 4^e cor

TROMPETTES

Alexandre Baty, 1^{er} trompette solo
Jean-Pierre Odasso, 2^e trompette
Gilles Mercier, 3^e trompette et corne
Bruno Nouvion, 4^e trompette

TROMBONES

Patrice Buecher, 1^{er} trombone solo
Antoine Ganaye, 1^{er} trombone solo
Alain Manfrin, 2^e trombone
David Maquet, 2^e trombone
Raphaël Lemaire, trombone basse
Franz Masson, trombone basse

TUBA

Victor Letter

TIMBALES

Jean-Claude Gengembre

PERCUSSIONS

Renaud Muzzolini, 1^{er} solo
Francis Petit, 1^{er} solo
Gabriel Benlolo
Benoît Gaudelette
Nicolas Lamothe

HARPES

Nicolas Tulliez

CLAVIERS

Catherine Cournot

CHEF ASSISTANTE

Elena Schwarz

**RESPONSABLE DE LA
COORDINATION ARTISTIQUE**
Céleste Simonet

**RESPONSABLE ADMINISTRATIVE
ET BUDGÉTAIRE**
Aurélien Kuan (Raphaële
Hurel par intérim)

**RESPONSABLE DE PRODUCTION
RÉGIE PRINCIPALE**
Patrice Jean-Noël

**CHARGÉE DE PRODUCTION
RÉGIE PRINCIPALE**
Chloé Van Hoorde
Emilia Vergara Echeverri

RÉGISSEUR
Philippe Le Bour
Adrien Hippolyte

**RESPONSABLE DE LA
PROGRAMMATION ÉDUCATIVE
ET CULTURELLE**
Cécile Kauffmann-Nègre

**CHARGÉE DE MÉDIATION
CULTURELLE**
Floriane Gauffre

**PROFESSEUR-RELAIS DE
L'ÉDUCATION NATIONALE**
Myriam Zanutto

**RESPONSABLE DE LA
BIBLIOTHÈQUE D'ORCHESTRES**
Maud Rolland

BIBLIOTHÉCAIRE
Noémie Larrieu
Alexandre Duveau

**RESPONSABLE DE LA
PROMOTION**
Laura Jachymiak



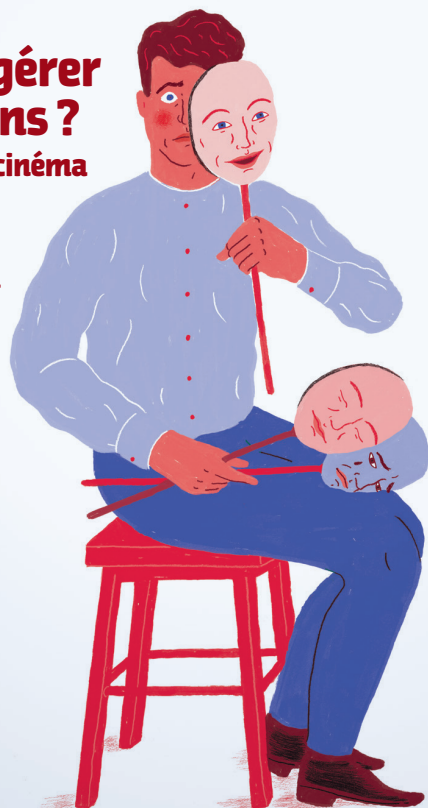
LES CONFÉRENCES FRANCE INTER

Cycle « Bien vivre ensemble »

Comment gérer ses émotions ?

Séance unique **au cinéma**
en direct simultané
de Radio France

Mardi 27 mars à 20h



> **débats, échanges et séances
de méditation**

Une conférence animée par
ALI REBEIHI
CHRISTOPHE ANDRÉ

Liste des salles
de cinéma sur
franceinter.fr

PSYCHOLOGIES **LA CROIX** GRAZIA



Essentiel pour moi

PRÉSIDENT-DIRECTEUR GÉNÉRAL DE RADIO FRANCE **JEAN-LUC VERGNE**

DIRECTION DE LA MUSIQUE ET DE LA CRÉATION CULTURELLE

DIRECTEUR DE LA MUSIQUE ET DE LA CRÉATION MUSICALE **MICHEL ORIER**

DIRECTRICE ADJOINTE **FRANÇOISE DEMARIA**

SECRÉTAIRE GÉNÉRAL **DENIS BRETIN**

DIRECTEUR ADJOINT EN CHARGE DE LA PRODUCTION MUSICALE ET DE LA PLANIFICATION **STÉPHANE SPADA**

RÉGISSEUR PRINCIPAL **PASCAL BARANZELLI**

DÉLÉGUÉE GESTION ET RESSOURCES HUMAINES **MURIELLE DIVI**

DÉLÉGUÉ GÉNÉRAL DE L'ORCHESTRE NATIONAL DE FRANCE **ÉRIC DENUT**

DÉLÉGUÉ GÉNÉRAL DE L'ORCHESTRE PHILHARMONIQUE DE RADIO FRANCE **JEAN-MARC BADOR**

DÉLÉGUÉE GÉNÉRALE DU CHOEUR DE RADIO FRANCE **CATHERINE NICOLLE**

ADMINISTRATRICE DÉLÉGUÉE DE LA MAÎTRISE DE RADIO FRANCE **JEANNE PARIENTE**

DÉLÉGUÉE À L'ÉDUCATION ET AU DÉVELOPPEMENT CULTUREL **MARINA SICHANTHO**

DÉLÉGUÉ À LA CRÉATION MUSICALE **PIERRE CHARVET**

RESPONSABLE DE LA PROGRAMMATION ÉDUCATIVE ET CULTURELLE **CÉCILE KAUFFMANN-NÈGRE**

PROGRAMME DE SALLE

COORDINATION ÉDITORIALE **CAMILLE GRABOWSKI**

SECRÉTAIRE DE RÉDACTION **CHRISTIAN WASSELIN**

RÉALISATION (MISE EN PAGE) **PHILIPPE LOUMIET**

GRAPHISME **HIND MEZIANE-MAYOUNGOU**

IMPRESSION **REPROGRAPHIE RADIO FRANCE**



PROCHAINS CONCERTS

saison 2017/2018

DIMANCHE 18 MARS 16H - AUDITORIUM

LEONARD BERNSTEIN

Symphonie n° 3 « Kaddish »

SASKIA DE VILLE présentation

KELLY NASSIEV soprano

JUDITH ET LEAH PISAR récitant.es

MAÎTRISE DE RADIO FRANCE

CHŒUR DE RADIO FRANCE

SOFI JEANNIN chef de chœur

ORCHESTRE NATIONAL DE FRANCE

YUTAKA SADO direction

VENDREDI 23 MARS 20H - AUDITORIUM

LEONARD BERNSTEIN

On the Town, Three Dance Episodes

HK GRUBER

Concerto pour piano (création française)

DARIUS MILHAUD

La Création du monde

IGOR STRAVINSKY

L'Oiseau de feu (version 1919)

EMANUEL AX piano

ORCHESTRE PHILHARMONIQUE DE RADIO FRANCE

JOSHUA WEILERSTEIN direction

DIMANCHE 25 MARS 11H

AUDITORIUM - JEUNE PUBLIC

CLAUDE DEBUSSY

Archibald et L'île Joyeuse (avec tous ses grains de sable)
arrangements par Robin Melchior, Pierre Senges auteur du conte.

JACQUES BONNAFFÉ Archibald

DONATIENNE MICHEL-DANSAC Palissandre

Musiciens de l'Orchestre national de France

JESKO SIRVEND direction

radiofrance

01 56 40 15 16

MAISONDELARADIO.FR