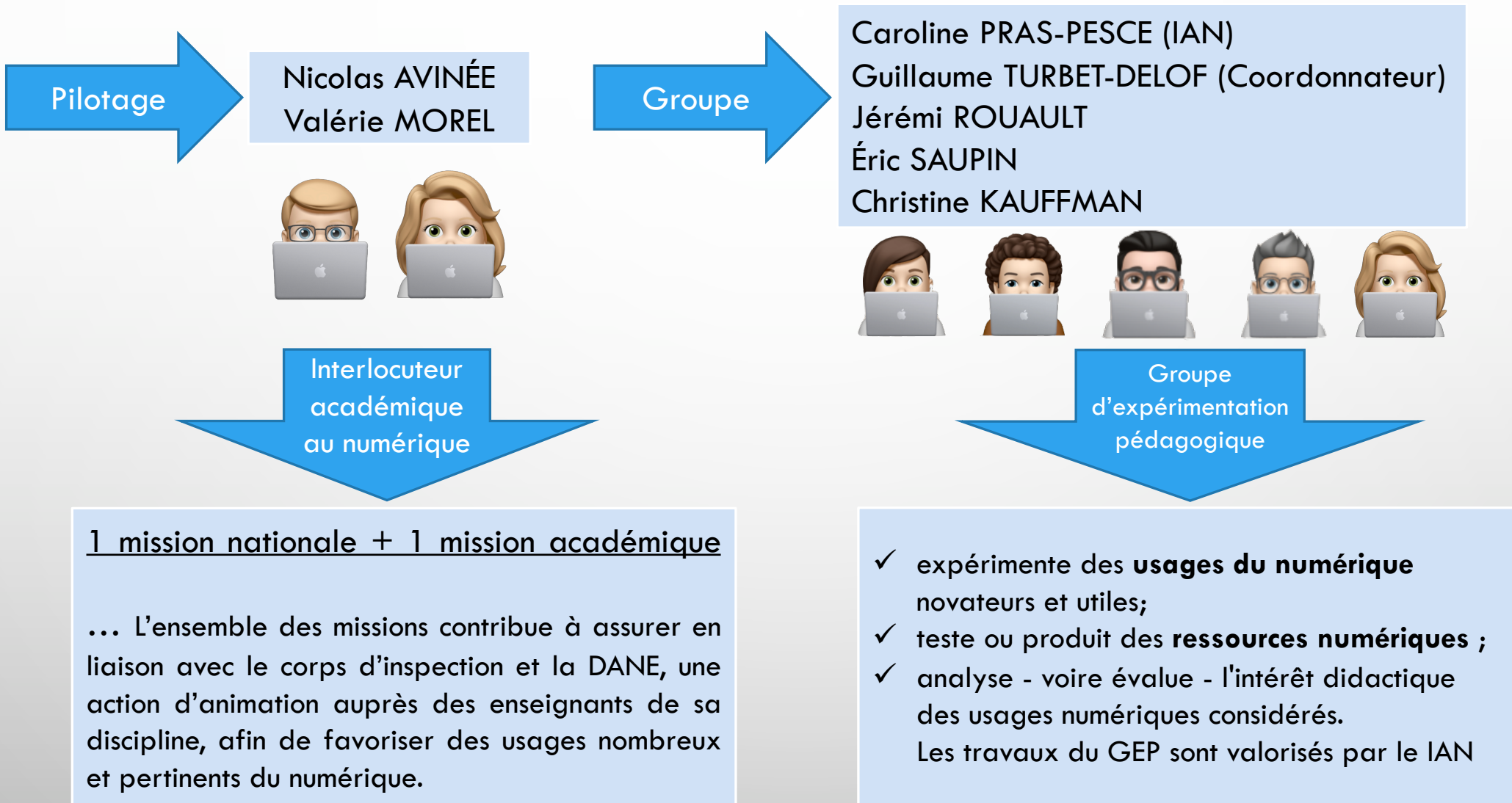


The background of the entire page is decorated with numerous realistic water droplets of various sizes. Some are large and prominent, while others are small and subtle. They are scattered across the white background, with a higher concentration in the top-left and bottom-right corners.

# RÉUNIONS DÉPARTEMENTALES D'ÉDUCATION MUSICALE

LUNDI 13 SEPTEMBRE : LYCÉE COROT (91)  
MERCREDI 15 SEPTEMBRE : COLLÈGE DANTON (92)  
JEUDI 16 SEPTEMBRE : LYCÉE SAINT-SAËNS (95)  
VENDREDI 17 SEPTEMBRE : LYCÉE LA BRUYÈRE (78)

# 1 PILOTAGE, 1 GROUPE, 2 MISSIONS



# DES COMPÉTENCES NUMÉRIQUES ACQUISES À EXPLOITER

## 1. l'ENT comme outil essentiel

L'académie de Versailles recense 5 ENT. Même si les appellations changent, les outils qui vous sont offerts restent les mêmes



Vous souhaitez accéder au contenu en direct, scanner le Qrcode pour obtenir l'application puis scannez la page

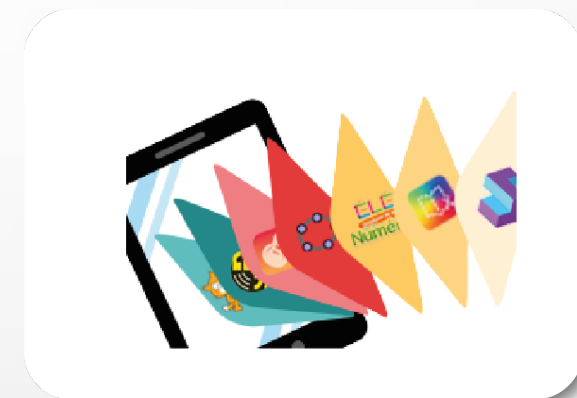


Télécharger l'app ARGOPLAY

# DES COMPÉTENCES NUMÉRIQUES ACQUISES À EXPLOITER

2. Des exercices pour poursuivre à la maison ou en îlots

... et des exemples d'usages



Le Bar à ressources

La liste n'est pas exhaustive, il existe bien évidemment d'autres applications ou sites à commencer par votre ENT

# DES COMPÉTENCES NUMÉRIQUES ACQUISES À EXPLOITER

## 3. Des liens utiles pour l'enseignement hybride



- ✓ Genial'ly : <https://genial.ly>
- ✓ Prezi : <https://prezi.com/fr/>
- ✓ Éléa : via ENT
- ✓ Canva : [https://www.canva.com/fr\\_fr/](https://www.canva.com/fr_fr/)
- ✓ La digitale : <https://ladigitale.dev/#projet>
- ✓ Autres ressources : <https://mathias-charton.canoprof.fr/eleve/>
- ✓ Cahier de vacances (académie de Lille) : <http://acver.fr/p3u>

# DES COMPÉTENCES NUMÉRIQUES ACQUISES À EXPLOITER

## 4. Des expérimentations académiques qui facilitent le travail à distance



**Classe de Cinquième**  
*Musique et Moyen-Âge*  
**N°1**  
*Comment évolue la musique tout au long de cette période?*

[ d'hommes - en chœur - A cappella - religieux - latin - l'unisson ]  
C'est un chant ..... appelé **chant grégorien**, dont le texte est en ..... Il est  
uniquement chanté ..... (tous en ensemble) par des voix ..... (des moines),  
..... (sans accompagnement instrumental). Quand un chœur chante la même mélodie ou  
dit qu'il chante à .....

**Exercice : 1. Créateur ou non ?**

**Le Chant Grégorien**  
On attribue à un pape, **Saint Grégoire le Grand** (590-604) qui est  
une extrême influence au Moyen Âge, la mise en forme d'un chant  
spécifique à la liturgie. Ce chant sera dit **chant grégorien**. Pendant  
cinq siècles, le grégorien se répandra dans pratiquement toute  
l'Europe et deviendra le chant liturgique de l'Église. Pour assurer  
l'enseignement de ce chant, Grégoire le Grand soutiendra la  
fondation de la **Schola Cantorum** où seront formés les chantes.  
Cette formation durait 9 ans car faute de notation musicale simple,  
l'enseignement de la mélodie et du rythme se faisait au moyen d'un  
système complexe de signes appelés **neumes**.

**Les Notes**  
On attribue à un moine **italien**, **Guy d'Arezzo** (992-1033),  
l'origine du nom des notes qu'il aurait emprunté à la première  
syllabe de chaque vers de l'hymne dédié à St Jean Baptiste :

**UT QUEANT LAXIS RESONARE FIBRIS**  
**MIRA GESTORUM FANULI TUORUM**  
**SOLVE POLITI LAMBI BEATUM**

**LE NOM DE LA NOTE SE VIEND DES INITIALES**  
**SANCTE IOHANNES**

**3. Simple, recrée d'insolite**  
Chanter une mélodie seule = .....  
Chanter une note tenue = .....  
Chanter les 2 en même temps = .....

les moines dans les abbayes ou monastères, à l'occasion des cérémonies (chant grégorien),  
..... lorsqu'elle est destinée aux seigneurs ou au peuple, et interprétée dans les châteaux, les villages à l'occasion des fêtes et  
divertissements (chansons composées sur des poèmes, danses, chansons à danser, accompagnées par des instruments).  
Les témoignages permettant de connaître la musique de cette époque sont nombreux : monuments, sculptures, peintures, manuscrits...  
Le Moyen Âge influence aujourd'hui encore de nombreux artistes qui s'en inspirent pour réaliser livres, films, chansons, comédies  
musicales.

**4. Audition**

	Extrait n°1	Extrait n°2	Extrait n°3	Extrait n°4
Bourdon?				
Monodie?				
Polyphonie?				
Moyen Âge ou Autre époque?				

Education Musicale - Collège 30/01 C.PRAS-PESCÉ

Application en ligne qui permet de transformer un pdf  
ou une image en une couche web (PDFz) augmentée  
d'objets visuels, sonores, animés ou 3D.

**Pratique**  
**N° 3**

**Compétences travaillées :**  
Produire, Percevoir : (volet 2 du socle de compétences)  
- identifier les leviers pour améliorer et/ou arranger une interprétation  
- identifier, rechercher et modifier à bon escient les documents

**Batterie /10**

		Auto-évaluation				Validation professeur			
		INS	AB	B	TB	INS	AB	B	TB
Ex 1	Pied droit seul :								
	- position - précision - régularité								
Ex 2	Main droite seule :								
	- position - précision - régularité								
Ex 3	Main gauche seule :								
	- position - précision - régularité								
Ex 4	Pied Droit puis Main gauche :								
	- position - précision - régularité								
Ex 5	Pied Droit + Main droite :								
	- position - synchronisation - régularité								
Ex 6	Main droite + Main gauche :								
	- position - synchronisation - régularité								
F I N A L	Pied Droit + Main Droite puis Main droite + Main gauche :								
	- position - synchronisation - régularité								

Education Musicale - Versailles année 2021-22 © C.Pras-Pescé



**Auto-évaluation**

	INS	AB	B	TB

Application de réalité augmentée pour créer des  
expériences immersives.



# LES FORMATIONS NUMÉRIQUES



Code Paf : **21A0251745**

**Les outils numériques en éducation musicale : Niv1**

Formation destinée plus particulièrement aux professeurs souhaitant découvrir les possibilités de ces outils. Propositions de situations de travail en lien avec les pratiques musicales, les pratiques d'écoute, des pratiques créatives. Pédagogies inversées adossées à l'usage d'outils numériques simples d'utilisation. Exemples et propositions avec des outils simples.

Code Paf : **21A0251744**

**Les outils numériques en éducation musicale : Niv2**

Perspectives pédagogiques nouvelles permises par l'usage des outils numériques. Études de situations pédagogiques adossées à l'usage de certaines technologies. Réflexion sur l'articulation des temps de l'élève (pédagogie inversée). Réflexions sur les apports du numérique au bénéfice de pédagogies à distance

# POUR NOUS CONTACTER

Une adresse unique

[gep.musique@ac-versailles.fr](mailto:gep.musique@ac-versailles.fr)

Un compte Twitter

[@GEP\\_Musique](https://twitter.com/GEP_Musique)

Un accompagnement  
de proximité



**Caroline PRAS-PESCE**  
(Clg P. Brossolette - 92)  
[caroline.pras@ac-versailles.fr](mailto:caroline.pras@ac-versailles.fr)  
Tel prof : 06.46.28.09.38



**Guillaume TURBET-DELOF**  
(Clg J. Jaurès - 92)  
[Guillaume.turbet-delof@ac-versailles.fr](mailto:Guillaume.turbet-delof@ac-versailles.fr)



**Jérémie ROUAULT**  
(Clg de la Mauldre - 78)  
[Jeremi.rouault@ac-versailles.fr](mailto:Jeremi.rouault@ac-versailles.fr)



**Éric SAUPIN**  
(Clg J. Jaurès - 78)  
[eric.saupin@ac-versailles.fr](mailto:eric.saupin@ac-versailles.fr)



**Christine KAUFFMAN**  
(Clg de Saint Exupéry - 91)  
[christine-marie.frossard@ac-versailles.fr](mailto:christine-marie.frossard@ac-versailles.fr)